



Réserve Naturelle **GROTTE DE HAUTECOURT**



ASSOCIATION DE GESTION RÉSERVE DE HAUTECOURT

Domaine scientifique de la Doua, université Lyon I
Bât. Forel, 6, rue Raphaël Dubois
69622 VILLEUBANNE Cedex.

Téléphone : 04 72 43 12 90

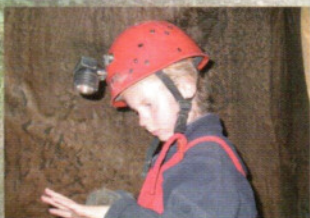


Située dans le Revermont,
sur la commune de Hautecourt-
Romanèche, la grotte-gouffre
(alt. 464 m) s'ouvre au sommet
de la Chaîne de Corent,
à l'Est de Bourg, entre
la Bresse et l'Ain.

Historique

Attestées depuis 1631, les
visites d'exploration prirent
fin en 1884 : des
aménagements (escalier,
rambardes) furent réalisés
pour une très courte
exploitation touristique. Ils

permirent les prospections
entomologiques et
l'expertise des géologues.
En 1962 la grotte devint un
laboratoire souterrain
jusqu'à la création, en 1981,
de la réserve naturelle :
celle-ci comprend aussi le
territoire sus-jacent.



Découverte de la vie
souterraine



Dompte-venin officinal

Flore

La grotte est dépourvue de
plantes supérieures
puisque la photosynthèse
est impossible, mais des
bactéries, bien étudiées,
prospèrent dans le limon,
nourriture de nombreuses
espèces cavernicoles.

Des charmes gracieux croissent
dans la doline d'entrée, fraîche
en toute saison : ils n'ont pas
pris un millimètre d'épaisseur
en plus de quarante ans. Outre
les orchidées, la pelouse recèle
une belle population de
dompte-venin (*Vincetoxicum*).
Les fourrés atteignent 3 m de
haut (buis et orme) ; les mursers
abritent mousses, hépatiques,
invertébrés et reptiles.



Murger

Faune

Près de cent espèces
d'invertébrés vivent dans la
grotte (dix gastéropodes, onze
arachnides, douze collemboles,
quatorze diptères, deux
crustacés...). Les endémiques du
Jura comme *Trichaphaenops*
cerdonicus, *Royerella villardi*
(décrite de cette grotte),
Plusiocampa sollaudi et
bourgoini sont présentes ; un
curieux diptère cryophile vit
dans le porche froid :
Niphadobata alpina est une
relicte glaciaire. L'évolution
numérique et chronologique
de cette faune est étudiée
depuis 1962. Le coléoptère
Trichaphaenops a été
découvert, en un exemplaire,
quarante ans après la
fermeture de la grotte ! Loirs,
lérots, vipères hibernent ou
nichent, quelques chauves-
souris fréquentent la cavité.



Moisissure sur crotte



Hautecourt village et vallée de l'Ain

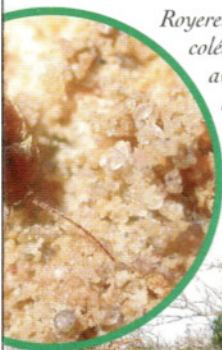


Gestion

Créée en 1980 à l'initiative du laboratoire de biologie souterraine de Lyon, la réserve naturelle est gérée depuis 2001 par l'association de gestion de la réserve naturelle de la grotte de Hautecourt (Agrhaut). Cette association est une émanation du laboratoire de biologie souterraine permettant ainsi de maintenir un lien fort avec l'université Lyon1.

L'élaboration d'un plan de gestion et sa mise en application doivent garantir la stricte protection du milieu souterrain et de sa faune. Un partenariat étroit avec le comité départemental de spéléologie de l'Ain (CDS01) favorise une gestion harmonieuse du site.

Royerella villardi,
coléoptère
aveugle et
aptère



Triphosa dubitata

Milieux naturels

La réserve naturelle comprend deux milieux naturels : souterrain (grotte et fissures inaccessibles à l'homme), et épigé. Lieu de transfert des eaux d'infiltration vers la vallée du Suran, la grotte, sans lumière, est un milieu vivant ; outre les espèces terrestres troglobies, une faune stygobie habite les flaques ou y transite par les diaclases du massif karstique. En surface la pelouse calcaire à orchidées cède la place au buis. Les arbres ont envahi les anciennes vignes détruites en 1873/74 par le phylloxéra.

Pelouse envahie de buis et épineux



*Disque sur
paroi*



La grotte

Profonde de 36 m (dévelop.
150 m), la grotte est creusée
dans les calcaires
secondaires du Portlandien.
Les deux salles du haut
sont constamment froides
(6° C) ; un couloir pentu
donne accès à la grande
salle : le sol est constitué
de gours, en eau presque
toute l'année (9-10° C). Une
galerie remontante contient
des remplissages crétacés, rares
en surface, et une griffade d'ours.

Réglementation

L'exploitation agricole de la
surface du sol est libre ; mais
l'emploi ou l'abandon de toute
substance susceptible de
modifier la qualité naturelle de
l'eau, de l'air et de la terre sont
interdites, de même que tout
travail public ou privé pouvant
modifier l'état ou l'aspect de la
réserve, des eaux, du sol et du
sous-sol.

L'accès à la grotte est réservé au
personnel scientifique habilité.

◀ Orchidées



Animation en classe ▶

Accès et découverte

La grotte est fermée au public. La faune souterraine, très sensible aux dérangements et aux matières exogènes transportées par les visiteurs, impose une stricte protection. En surface la circulation est libre, guidée par un sentier de découverte. Des animations sont organisées auprès des écoles.



Réserve Naturelle GROTTE DE HAUTECOURT

Fiche d'identité

Région : Rhône-Alpes

Département : Ain

Commune : Hautecourt-Romanèche

Création : décret ministériel n° 80-708 du 10 septembre 1980.



Informations

Réserve Naturelle Grotte de Hautecourt

Domaine scientifique de la Doua, université Lyon1

Bât. Forel, 6, rue Raphaël Dubois

69622 Villeurbanne Cedex.

Tél. : 04 72 43 12 90

Mél : michel.deschatelliers@univ-lyon1.fr

Situation

