

# Pierres & Mystères

## à **TREFFORT**

### LE JEU

Pour qui saura observer !  
Les pierres portent les signes du passé.

Elles sont témoins de l'histoire, insensibles aux  
changements.

Cette bourgade médiévale, en sécurité sur son  
éminence,  
fourmille de mystères.  
Sachez y lire la pierre.  
Sachez la comprendre et la sentir...

Treffort vous attend.  
Venez y partager quelque  
mille ans d'histoire.

Mais pour cela, tel un chevalier,  
prenez le village d'assaut !

Partez à la conquête des indices.  
Ils vous permettront de déchiffrer les énigmes de ce  
parchemin et de pénétrer les couloirs du temps...



#### Légende :



Cherchez dans le dépliant



Observez le lieu

**Départ : Champ de Foire**  
**Temps : 1h30 – 2h00**

*Ce jeu est un complément du dépliant  
« Treffort : Traversée d'histoire » Demandez-le !*

## Vous entrez dans un nouveau monde...

### 1. Question « fil rouge » (Attention à ce symbole 🦋)

Au cours de votre exploration, vous allez découvrir 7 fontaines du village, lesquelles comportent une représentation d'animal (réel ou imaginaire) ?

- A.** la fontaine de l'église ; **B.** la fontaine du Carrouge ; **C.** la fontaine des Halles ;  
**D.** la fontaine Porte huile ; **E.** la fontaine des Trois Jets ; **F.** la fontaine du bas des Esses ; **G.** le bassin du Champ de Foire.

## Champ de Foire 🦋

2. A quelles dates ont été construits le poids public et le restaurant L'Embellie ? 👁️



→ Partez vers la fontaine du bas des Esses en passant entre la boulangerie et la poste, puis remontez la...

## Grande rue

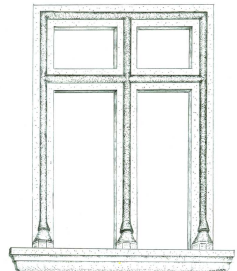



3. Sur un porche à droite, sous la date 1864, des outils sont gravés. A qui servaient-ils ? 📖 👁️



4. Voici une fenêtre à meneaux 👁️

Combien en comptez-vous dans la Grande Rue, entre la Place Porte Huile et le grand escalier que vous allez emprunter ?



5. a) Trouvez le lieu où se déroulaient les marchés au Moyen Age. 

Quel est son nom ?

--	--	--	--	--	--	--

5. b) En quelle année a été construit l'édifice tel qu'on le voit actuellement ?



--




6. A quoi servait, au Moyen Age, le grand bâtiment situé au nord des Halles ?

*(réponse sur le panneau des Halles)*

.....  
.....  
.....  
.....

7. Une étroite ruelle vient à la suite de ce bâtiment.

Qu'a de particulier son sol ? 


.....  
.....  
.....  
.....

→ Prenez à droite le grand escalier qui vous amène à la...

**Place des Tilleuls**



8. Les tilleuls séculaires auraient été plantés sur l'ordre de Henri IV pour marquer le rattachement de la région à la France après le traité de Lyon.

En quelle année a été signé ce traité ? 

--

→ Descendez un petit bout de rue très raide jusqu'à la...

## Rue Ferrachat

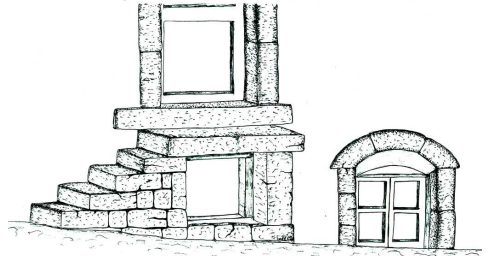
9. Vous trouvez en descendant la rue un « pont ».

La plupart des maisons de « **Cavets** » en possédaient autrefois

Qu'est-ce qui explique sa présence ?



.....  
.....  
.....  
.....  
.....  
.....  
.....



10. Observez bien le petit pilier qui le soutient. C'est un remploi. A l'origine, empli d'eau, il était destiné à :

- H. mouiller une meule
- I. faire tremper des brins d'osier
- J. refroidir brusquement le bandage métallique d'une roue de char pour le resserrer

→ Un peu plus bas à gauche,  
passez sous la maison par la traboule et prenez à gauche...

## Le Fiscal

11. Quelle est la particularité de cette rue ?

(à part son nom)

.....  
.....  
.....  
.....

→ Vous rejoignez à nouveau la...

## Place des Tilleuls

12. Les boules de pierre placées (entre autres lieux) sur les piliers du portail du château sont :

- K.** des éléments décoratifs taillés dans les piliers.
- L.** des boules utilisées au 18e siècle pour jouer aux quilles.
- M.** des boulets utilisés au Moyen Age dans l'artillerie.

13. Les blasons situés à droite de la porte de l'église représentent :  
(2 réponses) / (réponse sur le panneau proche).

- N.** les armoiries du Revermont.
- O.** les armoiries de Savoie.
- P.** les armoiries de l'Ain.
- Q.** les armoiries de Bourgogne.
- R.** les armoiries de France.



→ Il vous reste à descendre la...

## Rue Bongravier

⚡


14. Sur l'une des maisons du haut de la rue, côté ouest, le blason d'un juriste représente deux animaux dressés.

Déchiffrez-y la date la plus ancienne du village.



15. Dans cette rue encore riche en entrées de caves, comptez celles qui ont 2 arcs ou plus (photo ci-contre ) entre le haut de la rue et la place du Carrouge.



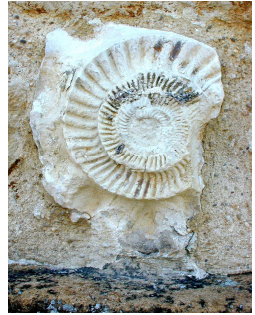
16. Découvrez cette pierre incluse dans le mur d'une maison. 

C'est :

S. l'enseigne médiévale d'un marchand d'escargots

T. une amanite

U. une ammonite.




→ Continuez et vous arrivez à la...

### Place du Carrouge

‡

17. Pour construire la fontaine en 1850, il a fallu détruire une maison.

Quel indice en témoigne ? 

.....


.....

.....

→ Si vous êtes pressés, regagnez le Champ de Foire à votre gré. Si vous avez un peu de temps, descendez la rue du Carrouge et...

### Dans le vallon

18. Trouvez les lavandières !

A quoi servaient les barres métalliques qu'on aperçoit dans l'eau ? 

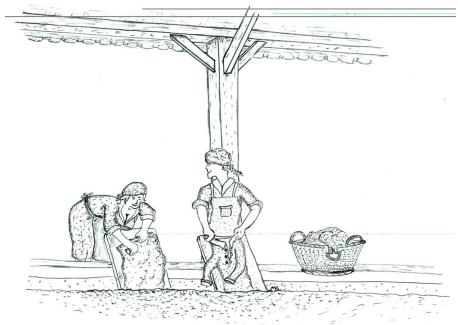
.....

.....

.....

.....

.....



→ Puis suivez le ruisseau vers le village.

19. Découvrez le nom du ruisseau grâce à la charade suivante :

*Mon premier est une exclamation  
enfantine.*


*Mon deuxième est plus petit que le tiers.*

*Mon troisième est celui qui passe ou celui  
qu'il fait.*

*Mon tout est le nom du ruisseau.*

→ Regagnez le Champ de Foire par la.....

### Rue du Pelot

20. Comment s'explique le nom de cette rue ? 

.....

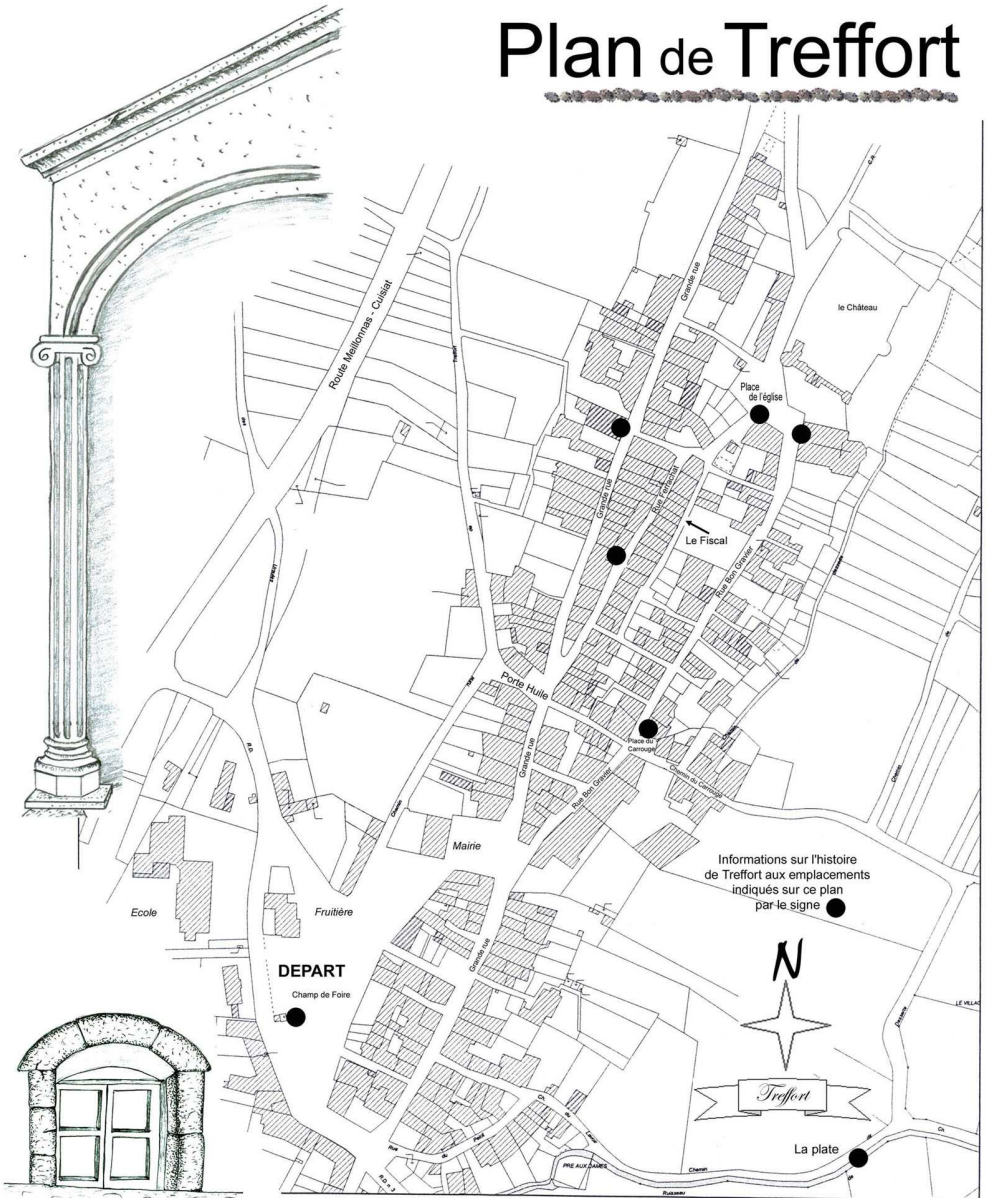
.....

.....

.....



# Plan de Treffort



## REPONSES

1. C-D-E-F – 2. 1870, 1857. Le Champ de Foire, créé à partir de 1825, et les maisons qui le bordent à l'ouest sont les premières extensions du village hors de ses remparts médiévaux. – 3. La houe, la serpette et la pelle servaient aux vigneron. Hélas ! vers 1880, les vignes de Treffort étaient détruites par le phylloxéra. – 4. Trois fenêtres à meneaux. – 5. a) Les HALLES. – b) 1839 (suite à un incendie). – 6. C'était l'hôpital Ste-Marie. Il accueillait les malades, mais aussi les voyageurs pauvres. – 7. Son sol est pavé (de pierres calcaires posées sur chant.) Remarquez la « rase » (rigole) centrale. – 8. 1601. – 9. La cave semi-enterrée nécessite ce petit perron pour accéder aux pièces d'habitation. Les autres « ponts » de ce village vigneron ont été démolis au 19<sup>e</sup> siècle pour faciliter la circulation. – 10. Réponse J. Au 19<sup>e</sup> siècle, un charron exerçait son métier dans une maison voisine. - 11. Son sol est herbeux. – 12. Réponse M. – 13. Réponses O et R. Voyez l'explication sur le panneau voisin. – 14. 1556. C'est le blason du juriste et poète Jacques Chichon, qui avait épousé une demoiselle Lyobard. Ils sont symbolisés par un lévrier (au Moyen Age, *chichon* = petit chien) et par un *léopard* (pour Lyobard) – 15. Quatre entre le haut de la rue et la place du Carrouge et deux plus bas – 16. Réponse U. Ce fossile témoigne qu'il y a environ 180 millions d'années, la région était recouverte d'une mer tropicale chaude et se situait donc... entre les Tropiques ! – 17. Les deux piliers de cheminée, placés en hauteur sur le mur côté Est. – 18. La lavandière est dessinée sur le panneau proche du lavoir. Les barres métalliques servaient à retenir les planches à laver. – 19. Le Nacaretan (NA-QUART-TEMPS). – 20. C'était au Moyen Age la rue des *pelans* (= des tanneurs, qui travaillent les *peaux*). Les tanneries utilisaient l'eau du Nacaretan.



Dessins : Michel PERRAUD – Thibaud GUYONMédieval



mercredi 11 janvier 2006

Guide édité par :

OFFICE DE TOURISME BRESSE - REVERMONT

FERME DE CONDAL

01370 ST-LETTIENNE-DU-BOIS

Tél. 04.74.30.59.67 – Fax.04.74.25.85.31

 [olbresserevermont@wanadoo.fr](mailto:olbresserevermont@wanadoo.fr)

[http://perso.libertysurf.fr/bresse\\_revermont](http://perso.libertysurf.fr/bresse_revermont)



OFFICE DE  
TOURISME

